



TELESKOPLADER | LANDMASCHINENPROGRAMM

532-60/538-60/532-70/538-70/542-70/536-95/560-80

Nennleistung: 109–173 PS | Nenntragfähigkeit: 3.200–6.000 kg | Hubhöhe: 6,2–9,5 m





AGRI



AGRISUPER



AGRIXTRA



AGRIPRO

DIE WELTWEITE NUMMER EINS DER TELESKOPLADER FÜR DIE LANDWIRTSCHAFT.

Unsere Stufe-V-konformen Loadalls der Serie III sind die bevorzugten Teleskoplader in der Landwirtschaft. Sie haben die Wahl zwischen dem AGRI mit 109 PS (81 kW), dem AGRISUPER mit 130 PS (97 kW), dem AGRIXTRA mit 150 PS (112 kW) oder dem Topmodell AGRIPRO mit 173 PS (129 kW). Alle Versionen sind mit unserer besten Kabine aller Zeiten ausgestattet. Die Modelle SUPER, XTRA und PRO sind mit unserem stufenlosen DualTech-Getriebe erhältlich. Wir bieten für jeden Einsatz die passende Maschine.



UNSERE BESTE KABINE ALLER ZEITEN

Unsere hochmoderne CommandPlus-Kabine bietet dem Fahrer besonders viel Platz, einen optimalen Schutz vor Außengeräuschen, eine einzigartige Rundumsicht sowie unsere „Command Driving“-Position.



UNSERE BESTEN GETRIEBE

Unser Angebot an Getriebeoptionen ist auf Ihre spezifischen landwirtschaftlichen Anforderungen zugeschnitten und reicht von Lastschaltgetrieben mit Wandlerbrückung über Lastschalt- und Automatikgetriebe bis hin zum preisgekrönten stufenlosen DualTech-Getriebe.

UNSERE BESTEN MOTOREN

Unsere 4,8-Liter-DieselMAX-Motoren erfüllen die neuesten EU-Stufe-V-Vorschriften mit extrem niedrigen Emissionen, automatischem Motorstopp, geringem Kraftstoffverbrauch und einem Abgasreinigungssystem der nächsten Generation.



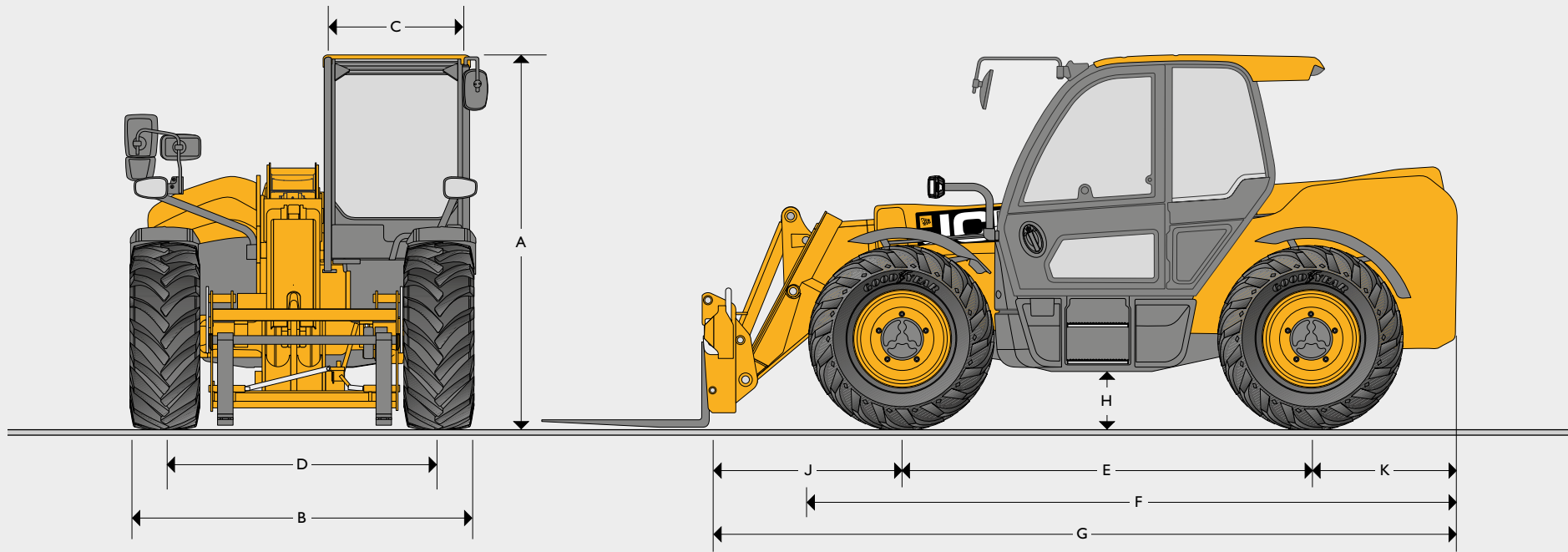
UNSERE BESTE HYDRAULIK

Unser regeneratives Hydrauliksystem, die autom. Schaufel-Schüttelfunktion, der Drucklosschalter, die Ausleger-Endlagendämpfung und das Schwingungsdämpfungsautomatiksystem (SRS) bilden zusammen das intelligente Hydraulikpaket von JCB.

UNSERE BESTEN SICHERHEITSFUNKTIONEN

Unser patentiertes „Adaptive Load Control System“ ist eine adaptive Lastmomentbegrenzung, die dem Bediener ein nahtloses Fahren, ohne Einschränkungen hinsichtlich der Produktivität ermöglicht und zudem die Maschinenstabilität gewährleistet.

STATISCHE ABMESSUNGEN



STATISCHE ABMESSUNGEN

Maschinenmodell		532-60	538-60	532-70	538-70	542-70	542-70 PRO	536-95	560-80			
A	Gesamthöhe	m	2,44	2,51	2,51	2,51	2,51	2,51	2,54	2,51	2,63	2,69
B	Gesamtbreite (über Reifen)*	m	2,23	2,34	2,34	2,34	2,34	2,34	2,47	2,34	2,55	2,48
C	Kabinen-Innenbreite	m	0,97	0,97	0,97	0,97	0,97	0,97	0,97	0,97	0,97	0,97
D	Spurweite	m	1,84	1,84	1,84	1,84	1,84	1,84	1,90	1,84	1,92	1,92
E	Radstand	m	2,75	2,75	2,75	2,75	2,75	2,72	2,75	2,75	2,75	2,75
F	Länge über Vorderreifen	m	3,95	4,03	4,03	4,38	4,38	4,38	4,40	4,40	4,49	4,55
G	Gesamtlänge bis Gabelträger	m	4,64	4,64	4,64	5,07	5,07	5,07	5,07	5,02	5,42	5,42
H	Bodenfreiheit	m	0,30	0,37	0,37	0,37	0,37	0,37	0,40	0,37	0,37	0,43
J	Länge Achsmittle bis Gabelträger	m	1,24	1,24	1,24	1,32	1,32	1,32	1,32	1,24	1,57	1,57
K	Hecküberhang	m	0,65	0,65	0,65	1,00	1,00	1,00	1,04	1,03	1,01	1,01
	Wenderadius – über Reifen	m	3,7	3,7	3,7	3,7	3,7	3,7	4,4	3,7	4,1	4,1
	Träger-Ankippwinkel – bei Schaufel in Transportposition	Grad	42,6	42,6	42,6	42,6	42,6	42,6	41	43	43	43
	Träger-Auskippwinkel – bei Schaufel in max. Höhe	Grad	42,5	42,5	37,5	37,5	37,5	37,5	24	43,5	43,5	43,5
	Gewicht (Lastschaltgetriebe)	kg	7.340	7.520	7.560	7.600	8.300	8.300	--	8.760	11.360	11.610
	Gewicht (DualTech VT)	kg	7.740	7.920	7.960	8.370	8.520	8.520	8.840	8.820	11.540	11.790
	Reifen		380/75R20	460/70R24	460/70R24	460/70R24	460/70R24	460/70R24	500/70R24	460/70R24	500/70R24	480/80R26

Die Maschine ist mit einer dachmontierten Klimaanlage dargestellt.

* Abhängig vom spezifizierten Reifen.

OPTIONEN	AGRI	AGRI SUPER	AGRI XTRA	AGRI PRO
Antriebsstrang				
109 PS/81 kW	●	–	–	–
130 PS/97 kW	–	●	–	–
150 PS/112 kW	–	–	●	–
173 PS/129 kW	–	–	–	●
Automatischer Umkehrlüfter	●	●	●	●
40-km/h-Lastschaltgetriebe (4 Gänge) (mit Wandlerüberbrückung im 4. Gang)	●	–	–	–
40-km/h-Lastschaltgetriebe (4 Gänge) (33/37 km/h beim 560-80 [reifenabhängig])	–	○	–	–
40-km/h-Automatikgetriebe (6 Gänge) (mit Wandlerüberbrückung im 5. und 6. Gang)	–	○	○	–
40-km/h-DualTech-Getriebe – stufenlos (kombinierter hydrostatischer und mechanischer Antrieb mit Flexi-Modus)	–	○	○	–
50-km/h-DualTech-Getriebe – stufenlos (kombinierter hydrostatischer und mechanischer Antrieb mit Flexi-Modus)	–	–	–	●
Elektrischer Trennschalter für Zweirad-/Allradantrieb	●	●	●	●
Selbstsperrdifferenzial (LSD) an Vorderachse	○	○	●	●
Intelligente Hydraulik				
Regenerative Hydraulik beim Senken und Einfahren (beim 536-95 nur beim Senken)	●	●	●	●
Endlagendämpfung beim Heben und Einfahren (beim 536-95 nur beim Heben)	●	●	●	●
Schnelle Zusatzkreisentlastung – intern und extern	●	●	●	●
Autom. Schaufel-Schüttelsystem	●	●	●	●
Automatisch – hydraulische Schwingungsdämpfung (SRS)	○	●	●	●
Highflow – doppelt wirkend – Zusatzsystem	○	○	○	○
Doppelt wirkend – eine Leitung – Zusatzkreis vorn	●	●	●	●
Doppelt wirkend – eine Leitung – Zusatzkreis hinten	●	●	●	●
Doppelt wirkend – zwei Leitungen – Zusatzkreise vorn	○	○	○	○
Doppelt wirkend – zwei Leitungen – Zusatzkreise hinten (nicht erhältlich für 6-m-Typen)	○	○	○	○
Elektrohydraulische Anbaugeräteverriegelung	○	○	○	○
Schwenkvorrichtung: Elektrohydraulisch gesteuertes Nivelliersystem – Vorderachse bis Fahrgestell (542-70 und 536-95 [6 Gänge])	–	○	○	–
Kabine				
Am Sitz angebrachte Steuerkonsole	●	●	●	●
Mechanischer gefederter Sitz	○	–	–	–
Luftgefederter Sitz	○	○	○	–
Beheizbarer luftgefederter Sitz	○	○	○	–
Beheizbarer und belüfteter luftgefederter Teilledersitz	–	○	○	●
Klimaanlage	○	○	●	●
Klimaautomatik, Klimaanlage	○	○	○	○
Beheizbare Heckscheibe	●	●	●	●
Beheizbare Frontscheibe	○	○	○	○
Äußeres Schutzgitter – Front- und Dachscheibe	○	○	○	○
Scheinwerfer				
Halogen-Arbeitscheinwerfer – 2 Stk. an der Kabinenfront, 2 Stk. am Kabinenheck, 2 Stk. am Ausleger, Beleuchtung der Anhängerkupplung und Innenbeleuchtung	●	●	–	–
LED-Arbeitscheinwerfer – 2 Stk. an der Kabinenfront, 2 Stk. am Kabinenheck, 2 Stk. am Ausleger, Beleuchtung der Anhängerkupplung und Innenbeleuchtung	○	○	●	●
360°-LED-Arbeitscheinwerfer-Paket – zusätzlich 2 Stk. an der Kabinenfront und 2 Stk. am hinteren Fahrgestell	–	○	●	●
LED-Fahrscheinwerfer vorn und hinten, Nummernschildbeleuchtung	○	○	○	○
Bremsen				
Hydraulik-Anhängerbremsen* mit zwei Leitungen mit 7-poligem Strom- und EBS-Steckdose	●	●	●	●
Druckluft-Anhängerbremsen* mit zwei Leitungen mit 7-poligem Strom- und ABS-Steckdose	–	○	○	○
Druckluft-Anhängerbremsen* mit zwei Leitungen und Hydraulikbremsen* mit einer Leitung mit 7-poligem Strom- und ABS-Steckdose	–	○	○	○
Sonstiges				
Mechanische Anhängerkupplung*	●	●	●	●
Hydraulische Anhängerkupplung*	○	○	○	○
Anhängerkupplung mit Leiterschlitzen*	○	○	○	○
Schmutzabstreifer für Ausleger (nur bei 7- und 8-m-Typen)	○	○	●	●
Zentrale Schmierleiste (nur bei 7- und 8-m-Typen)	○	○	●	●
Getriebe-Unterbodenschutz-Kit (serienm. bei DualTech-Getriebe)	○	○	○	●

Standard ● Optional ○ Nicht zutreffend –

* EU-Betriebslaubnis als Traktor. (Einige Optionen sind länderspezifisch).

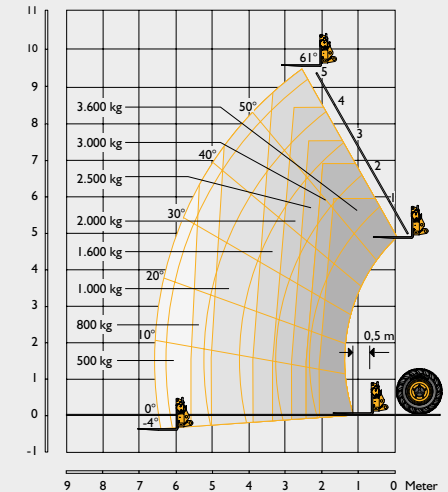
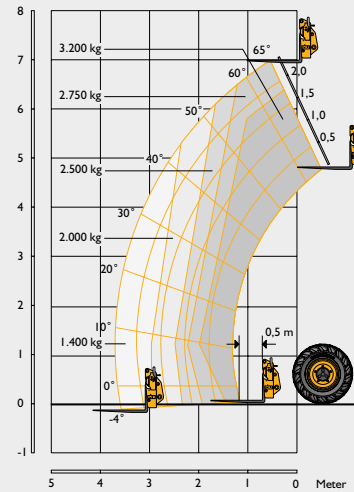
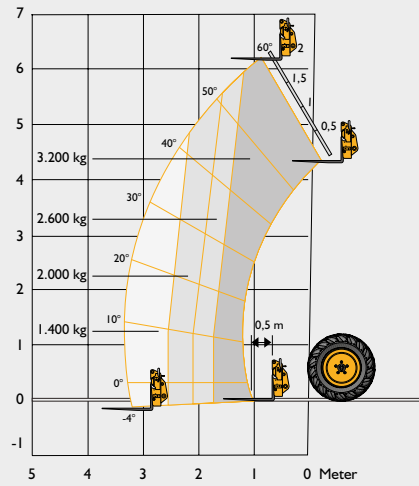
HUBLEISTUNG

Maschinenmodell (Lastschaltgetriebe)

532-60

532-70

536-95

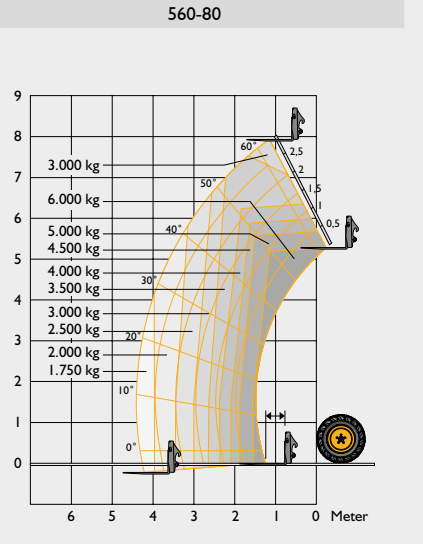
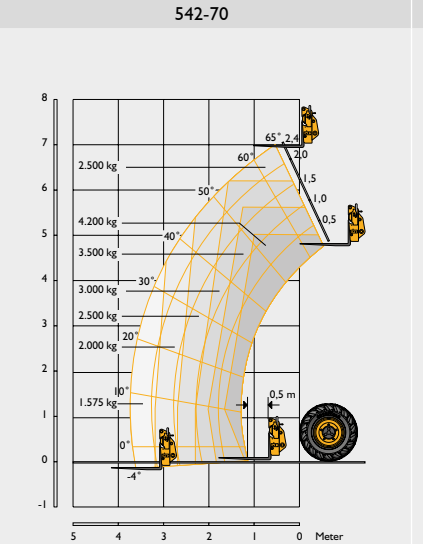
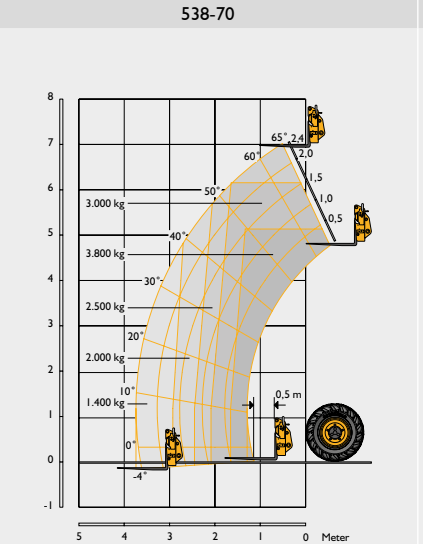
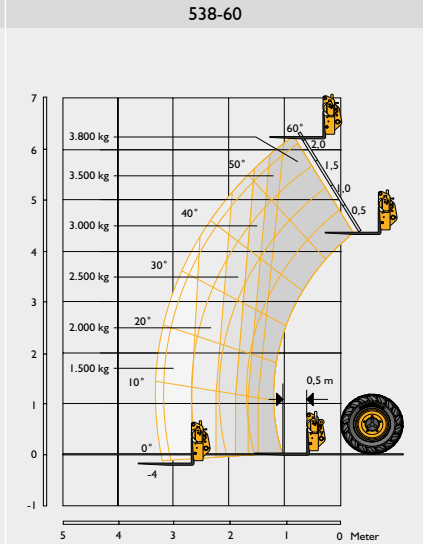


Nennttragfähigkeit – maximal	kg	3.200	3.200	3.600
Nennttragfähigkeit bei max. Hubhöhe	kg	3.200	2.750	1.600
Nennttragfähigkeit bei voller Reichweite	kg	1.400	1.400	500
Hubhöhe	m	6,22	7	9,49
Vorwärtsreichweite bei max. Hubhöhe	m	0,87	0,48	2,43
Maximale Vorwärtsreichweite	m	3,33	3,72	6,55
Reichweite mit 1 Tonne	m	3,33	3,72	4,98
Absetzhöhe	m	5,42	6,3	8,78
Ausbrechkraft	daN	4.750	3.980	4.470

Entspricht Standsicherheitstest: ISO 22915-14:2010.

HUBLEISTUNG

Maschinenmodell (Lastschaltgetriebe)



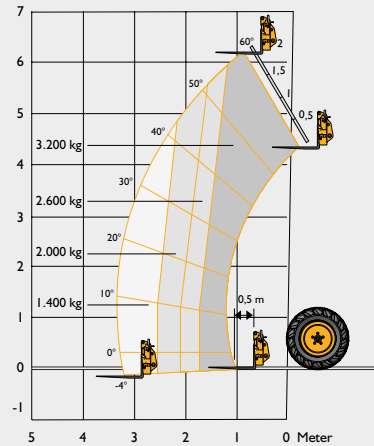
Nennttragfähigkeit – maximal	kg	3.800	3.800	4.200	6.000
Nennttragfähigkeit bei max. Hubhöhe	kg	3.800	2.500	2.500	3.000
Nennttragfähigkeit bei voller Reichweite	kg	1.500	1.400	1.575	1.750
Hubhöhe	m	6,23	7,01	7,01	7,9
Vorwärtsreichweite bei max. Hubhöhe	m	0,87	0,48	0,48	0,92
Maximale Vorwärtsreichweite	m	3,34	3,73	3,76	4,48
Reichweite mit 1 Tonne	m	3,34	3,73	3,76	4,48
Absetzhöhe	m	5,42	6,3	6,3	6,64
Ausbrechkraft	daN	4.570	4.400	4.400	6.650

Entspricht Standsicherheitstest: ISO 22915-14:2010.

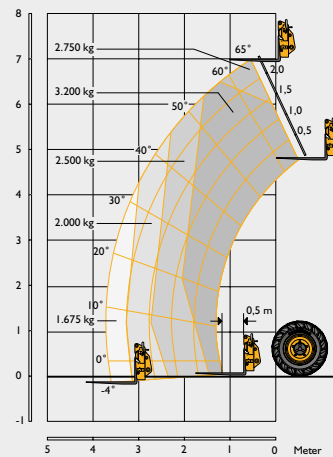
HUBLEISTUNG

Maschinenmodell (DualTech VT)

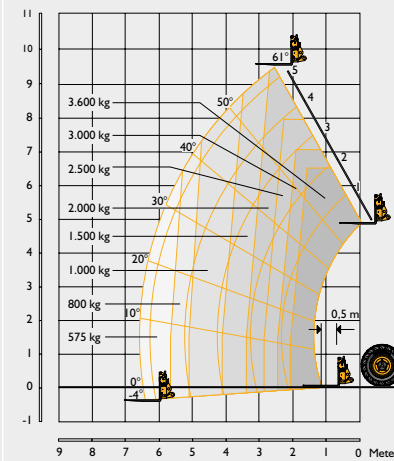
532-60



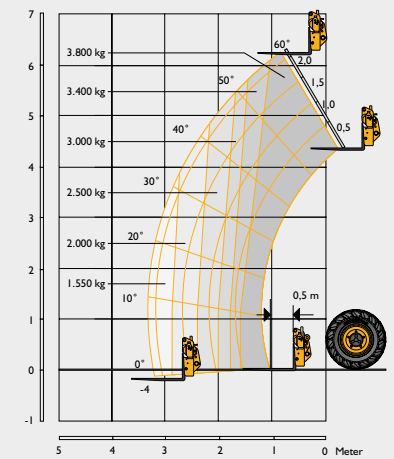
532-70



536-95



538-60



Nenntagfähigkeit – maximal	kg	3.200	3.200	3.600	3.800
Nenntagfähigkeit bei max. Hubhöhe	kg	3.200	2.750	2.000	3.800
Nenntagfähigkeit bei voller Reichweite	kg	1.400	1.675	575	1.550
Hubhöhe	m	6,22	7	9,49	6,23
Vorwärtsreichweite bei max. Hubhöhe	m	0,87	0,48	2,43	0,87
Maximale Vorwärtsreichweite	m	3,33	3,72	6,55	3,34
Reichweite mit 1 Tonne	m	3,33	3,72	5,09	3,34
Absetzhöhe	m	5,42	6,3	8,78	5,42
Ausbrechkraft	daN	4.570	3.980	4.470	4.570

Entspricht Standsicherheitstest: ISO 22915-14:2010.

HUBLEISTUNG

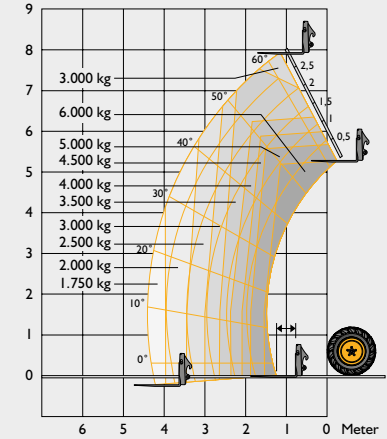
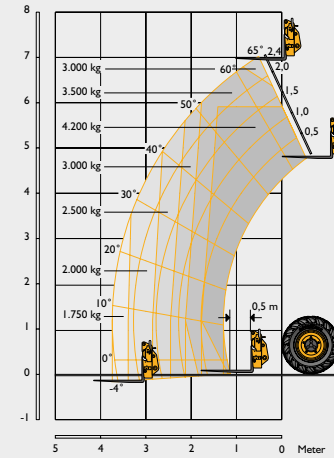
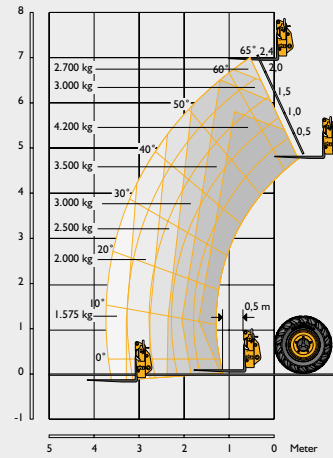
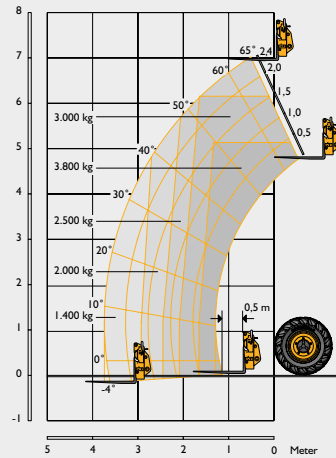
Maschinenmodell (DualTech VT)

538-70

542-70

542-70 PRO

560-80



Nennttragfähigkeit – maximal	kg	3.800	4.200	4.200	6.000
Nennttragfähigkeit bei max. Hubhöhe	kg	2.500	2.750	3.000	3.000
Nennttragfähigkeit bei voller Reichweite	kg	1.400	1.675	1.750	1.750
Hubhöhe	m	7,01	7,01	7,04	7,9
Vorwärtsreichweite bei max. Hubhöhe	m	0,48	0,48	0,48	0,92
Maximale Vorwärtsreichweite	m	3,73	3,73	3,71	4,48
Reichweite mit 1 Tonne	m	3,73	3,73	3,71	4,48
Absetzhöhe	m	6,3	6,3	6,3	6,64
Ausbrechkraft	daN	4.400	4.400	4.400	6.650

Entspricht Standsicherheitstest: ISO 22915-14:2010.

MOTOR					
Modell	AGRI	AGRI SUPER	AGRI XTRA	AGRI PRO	
Hersteller	JCB				
Modell	DieselMAX				
Emissionsstufe	EU-Stufe V				
Nachbehandlung	DOC, SCR, DPF				
Ansaugung	Turbolader gekühlt				
Nennleistung					
Leistung bei 2.200 U/min	PS (kW)	109 (81)	130 (97)	150 (112)	173 (129)
Nenndrehmoment					
Drehmoment bei 1.500 U/min	Nm	516	550	600	690
Spezifikation					
Hubraum	l	4,8			
Zylinderzahl		4			
Bohrungsgröße	mm	106			
Hub	mm	135			

HYDRAULIK									
Modell		532-60	538-60	532-70	538-70	542-70	542-70 PRO	536-95	560-80
Systembetriebsdruck	(bar)	240	260	250	260	260	260	240	260
Haupthydraulik	l/min	140	140	140	140	140	160	140	160
Pumpentyp		Verstellpumpe							
Hydraulikladezyklen									
Heben	Sekunden	4,2	6,1	4,5	5,2	5,2	5,2	6	7,4
Senken	Sekunden	4,7	6,8	6,6	5,7	5,7	5,7	6,9	7,9
Ausfahren	Sekunden	6,1	6	6,7	6,6	6,6	6,6	9,1	8,1
Einfahren	Sekunden	4,4	4,6	5	5	5	5	11,3	7,1
Schaufel auskippen	Sekunden	2,3	2,7	2,7	2,8	2,8	2,8	1,9	2,6
Schaufel ankippen	Sekunden	2,1	2,1	2,3	2,2	2,2	2,2	2,3	2,8

* Die Arbeitsspiele können je nach Maschinenspezifikation variieren.

FÜLLMENGEN		
Kraftstofftank	Liter	169
ADBLUE-Behälter	Liter	20,8
Wischwasserbehälter	Liter	6,2
Hydrauliktank	Liter	113
Kühlmittel	Liter	28
Motorölwanne	Liter	15

ELEKTRIK		
Systemspannung	Volt	12
Lichtmaschine	A/h	150
Batteriekapazität	A/h	180

GERÄUSCHE UND VIBRATIONEN				
	Pegel	Unsicherheit	Messbedingungen	
A-bewerteter Emissionsschalldruckpegel an Bediener-Arbeitsplatz (LpA)	dB(A)	69	+/- 1	Ermittelt gemäß Testverfahren und Berechnungen in EN 12053:2001
Geräuschpegel außen (stehend)	dB(A)	73	+/- 1	Ermittelt gemäß Testverfahren in 2015/96 (Anhang III)
Geräuschpegel außen (in Bewegung)	dB(A)	84	+/- 1	
Schwingung des Chassis	m/s ²	0,48	50 %	Ermittelt gemäß Testverfahren in ISO 2631-1:1997. (Maschinenbetrieb: Steinverladung) und gemäß EN 12096:1997.
Schwingung von Schwingung des Auslegers	m/s ²	< 2,5	--	Ermittelt gemäß Testverfahren in ISO 5349-2:2001

SERIENMÄSSIGE MASCHINENMERKMALE

Getriebe	Wandler- überbrückung 4	<p>JCB-Lastschaltgetriebe mit einem Drehmomentwandler, einem Kegelradgetriebe und einem 4-Gang-Powershift-Getriebe mit Wandlerüberbrückung im 4. Gang in einer elastisch gelagerten Einheit.</p> <p>Betriebsmodi: Manuelle Schaltfunktion über den Einhebel-Joystick mit 4 Vorwärts- und 4 Rückwärtsgängen (Powershift).</p> <p>Fahrgeschwindigkeit: 40 km/h</p> <p>Elektrischer Trennschalter für Zweirad-/Allradantrieb.</p> <p>Schaltbare Getriebetrennung am Bremspedal.</p>
	Lastschalt- getriebe – 4	<p>JCB-Lastschaltgetriebe mit einem Drehmomentwandler, einem Kegelradgetriebe und einem 4-Gang-Powershift-Getriebe in einer elastisch gelagerten Einheit.</p> <p>Betriebsmodi: Manuelle Schaltfunktion über den Einhebel-Joystick mit 4 Vorwärts- und 4 Rückwärtsgängen (Powershift).</p> <p>Fahrgeschwindigkeit: 40 km/h (33/37 km/h bei 560-80 [reifenabhängig]).</p> <p>Elektrischer Trennschalter für Zweirad-/Allradantrieb.</p> <p>Schaltbare Getriebetrennung am Bremspedal.</p>
	Automatik- getriebe – 6	<p>JCB-Automatikgetriebe mit einem Drehmomentwandler, einem Kegelradgetriebe und einem 6-Gang-Powershift-Getriebe mit Wandlerüberbrückung im 5. und 6. Gang.</p> <p>Betriebsmodi: Manuelle und automatische Schaltfunktionen über den Einhebel-Joystick mit 6 Vorwärts- und 4 Rückwärtsgängen (Powershift).</p> <p>Fahrgeschwindigkeit – 40 km/h.</p> <p>Elektrischer Trennschalter für Zweirad-/Allradantrieb.</p> <p>Automatische Wahl zwischen dem 4. und 6. Gang im Automatikmodus.</p> <p>Schaltbare Getriebetrennung am Bremspedal.</p>
	DualTech VT	<p>JCB-DualTech-Getriebe (stufenlos) mit einem Kegelradgetriebe und einem mechanischen Lastschaltgetriebe mit Flexi-Modus sowie mit einer Kombination aus hydrostatischem und 3-Gang-Direktantrieb.</p> <p>Betriebsmodi: Flexi-Modus, manueller und automatischer Modus (D), Schaltfunktion über den Einhebel-Joystick mit 1 Vorwärts- und 1 Rückwärtsgang bei hydrostatischem Antrieb sowie mit 3 Vorwärtsgängen über das Lastschaltgetriebe.</p> <p>Fahrgeschwindigkeit – 40 km/h.</p> <p>Automatische Trennung für Zweirad-/Allradantrieb.</p> <p>Automatische Wahl im Fahrmodus (D).</p> <p>Permanente Inchpedalfunktion am Bremspedal.</p> <p>JCB-DualTech-Hochgeschwindigkeitsgetriebe (stufenlos) mit einem Kegelradgetriebe und einem mechanischen Lastschaltgetriebe mit Flexi-Modus sowie mit einer Kombination aus hydrostatischem und 3-Gang-Direktantrieb in einer elastisch gelagerten Einheit.</p> <p>Betriebsmodi: Flexi-Modus, manuelle und automatische (D) Schaltfunktion über den Einhebel-Joystick mit 1 Vorwärts- und 1 Rückwärtsgang bei hydrostatischem Antrieb sowie mit 3 Powershift-Vorwärtsgängen.</p> <p>Fahrgeschwindigkeit – 50 km/h.</p> <p>Automatische Trennung für Zweirad-/Allradantrieb.</p> <p>Automatische Wahl im Fahrmodus (D).</p> <p>Permanente Inchpedalfunktion am Bremspedal.</p>
Achsen	AGRI, AGRI SUPER	Front- und Heckantrieb: JCB-Planeten-Untersetzungsgetriebe in den Achsnaben mit Max-Drehmomentverteilung. (LSD-Option).
	AGRI XTRA, AGRI PRO	Front- und Heckantrieb: JCB-Planeten-Untersetzungsgetriebe in den Achsnaben – Front: Selbstsperrdifferenzial (LSD) (Maxtrac-Option) – Heck: Maxtrac-Drehmomentverteilung.

Bremsen	AGRI	<p>Betriebsbremsen: Servobetätigte, selbstnachstellende, innenliegende High-Back-Off-Lamellennassbremsen an der Vorderachse.</p> <p>Feststellbremse: Mechanische Seilzug-Handbremse.</p> <p>Anhängerbremsen: Hydraulik-Anhängerbremsen mit zwei Leitungen und elektronisch gesteuertes Bremssystem (EBS) (verkaufsgietsabhängig).</p>
	AGRI SUPER, AGRI XTRA	<p>Betriebsbremsen: Hydraulisch betätigte, selbstnachstellende, innenliegende High-Back-Off-Lamellennassbremsen an der Vorderachse.</p> <p>Feststellbremse: SAHR-Feststellbremse (federbetätigt – hydraulisch gelüftet).</p> <p>Anhängerbremsen: Hydraulik-Anhängerbremsen mit zwei Leitungen und elektronisch gesteuertes Bremssystem (EBS). Druckluft-Anhängerbremsen mit zwei Leitungen und Antiblockiersystem (ABS).</p>
	AGRI PRO	<p>Betriebsbremsen: Zweikreis-Bremsanlage mit Bremskraftverteilung auf Vorder- und Hinterachse. Hydraulisch betätigte, selbstnachstellende, innenliegende High-Back-Off-Lamellennassbremsen.</p> <p>Feststellbremse: SAHR-Feststellbremse (federbetätigt – hydraulisch gelüftet).</p> <p>Anhängerbremsen: Hydraulik-Anhängerbremsen mit zwei Leitungen und elektronisch gesteuertes Bremssystem (EBS). Druckluft-Anhängerbremsen mit zwei Leitungen und Antiblockiersystem (ABS).</p>
Lenkung	ALLE MODELLE	3 Lenkmodi: Zweiradlenkung, Allradlenkung, Hundeganglenkung.
	AGRI, AGRI SUPER, AGRI XTRA	Hydrostatische Servolenkung mit Spurstangen an beiden Achsen.
	AGRI PRO	Hydrostatische Servolenkung mit Lenkzylindern an beiden Achsen.

SERIENMÄSSIGE MASCHINENMERKMALE (FORTSETZUNG)

Hydrauliksteuerung	Einhebel-Servo-Joystick zur Fahrtrichtungsauswahl mit Vorwärts-/Neutral-/Rückwärtsstellung sowie Funktionen für das Teleskopieren und Einstellen eines konstanten Volumenstroms.
Kabine	<p>Geräuscharme, sichere und komfortable Kabine, die ROPS ISO 3471 und FOPS ISO 3449 entspricht.</p> <p>Rundum getönte Scheiben mit einer einteiligen gebogenen Frontscheibe und Dachscheibe aus Sicherheitsverbundglas.</p> <p>Dach-Schutzstreben, Wischwaschanlage sowie Heizung/Gebläse an Front-, Heck- und Dachscheibe.</p> <p>Gummifeder, Polymerdämpfer – Kabinenlager für seitliche Isolierung.</p> <p>Aufklappbares Heckfenster. Zweiteilige Tür – obere und untere Türhälfte aus Glas.</p> <p>Einteiliger integrierter Sonnenschutz für Front- und Dachscheibe.</p> <p>Akustisch-optisches Warnsystem für Kühlmitteltemperatur, Wasser im Kraftstoff, Motoröldruck, Luftfilterzustand, Batterieladestrom sowie Getriebeöltemperatur und -druck.</p> <p>Betriebsstundenzähler und Tachometer.</p> <p>Motortemperatur, Kraftstoffanzeige und AdBlue/DEF-Anzeige.</p> <p>Verstellbare Lenksäule mit Vorwärts- und Rückwärts-Kippschalter.</p> <p>Automatisches optisch-akustisches LLMI-Warnsystem (Lastmomentanzeige für Längsstabilität) empfängt Signale von einem Lastsensor an der Hinterachse. Dieses System überwacht kontinuierlich die Vorwärtsstabilität der Maschine. Der Bediener hat dennoch jederzeit die volle Kontrolle.</p>

HOMOLOGATION

AGRI, AGRI SUPER, AGRI XTRA	EU-Betriebserlaubnis als T1a-Traktor.
AGRI PRO	EU-Betriebserlaubnis als T1b-Traktor.



EIN UNTERNEHMEN, ÜBER 300 MODELLE

Der JCB-Händler in Ihrer Nähe

TELESKOPLADER | LANDMASCHINENPROGRAMM

532-60/538-60/532-70/538-70/542-70/536-95/560-80

Nennleistung: 109–173 PS Nenntagfähigkeit: 3.200–6.000 kg Hubhöhe: 6,2–9,5 m

JCB Deutschland GmbH
 Europaallee 113a
 D-50226 Frechen
www.jcb.de

©2022 JCB Sales. Alle Rechte vorbehalten. Dieses Dokument darf ohne vorherige Genehmigung durch JCB Sales weder vollständig noch teilweise vervielfältigt, in einem Erfassungssystem gespeichert, oder in jedweder Form sowie Methode elektronisch, mechanisch, fototechnisch oder sonst wie übermittelt werden. Sämtliche Angaben in diesem Dokument hinsichtlich Betriebsgewicht, Größe, Arbeitsgeschwindigkeit sowie sonstiger Leistungsdaten dienen nur zur Veranschaulichung und können je nach genauer Maschinenausrüstung abweichen. Sie sollten daher nicht als Nachweis zur Eignung der Maschine für einen bestimmten Einsatzzweck dienen. Lassen Sie sich unbedingt von Ihrem JCB Händler beraten. JCB behält sich das Recht vor, ohne vorherige Benachrichtigung technische Änderungen vorzunehmen. Die im Werbematerial enthaltenen Abbildungen und Angaben gelten nur als Richtlinie und können in gewissen Märkten vom Lieferumfang abweichen. Das JCB Logo ist eine eingetragene Marke von J. C. Bamford Excavators Ltd.

29098 03/22 de-DE Ausgabe 2

